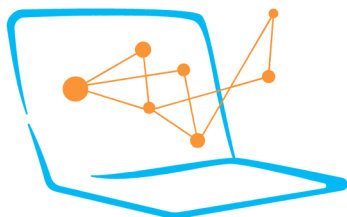




Учреждение образования
«БАРАНОВИЧСКИЙ ГОСУДАРСТВЕННЫЙ УНИВЕРСИТЕТ»

Приглашаем принять участие
в **культурно-образовательном проекте**



ЗИМНЯЯ / ЛЕТНЯЯ БИЗНЕС-ШКОЛА

январь — февраль; июль — август
(2-3 недели по желанию участников)

Участники международной бизнес-школы получат возможность:

- ⇒ изучить современные технологии разработки НАУЧНЫХ, ИННОВАЦИОННЫХ, БИЗНЕС-ПРОЕКТОВ;
- ⇒ принять участие в комплексе ТРЕНИНГОВ И МАСТЕР-КЛАССОВ от ведущих специалистов;
- ⇒ организовать собственный семинар с ПРЕЗЕНТАЦИЕЙ СТАРТАП-ПРОЕКТА;
- ⇒ посетить ряд ПРЕДПРИЯТИЙ ГОРОДА;
- ⇒ познакомиться с КУЛЬТУРОЙ, ИСТОРИЧЕСКИМИ ДОСТОПРИМЕЧАТЕЛЬНОСТЯМИ И ТРАДИЦИЯМИ Беларуси;
- ⇒ найти новые ПРОФЕССИОНАЛЬНЫЕ КОНТАКТЫ.

 omid@barsu.by; sbi-barsu@yandex.by
 +375 163 48 78 72

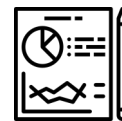


<http://barsu.by>
<http://incubator.barsu.by>

По итогам обучения бизнес-школы каждый участник разработает:



Комплект заявочных материалов для участия в конкурсе на соискание грантов финансовой поддержки научно-исследовательских проектов



Технико-экономическое обоснование (бизнес-план) с целью получения бюджетного (внебюджетного) финансирования предпринимательской деятельности

СТОИМОСТЬ УЧАСТИЯ:

300\$ (3 недели)

250\$ (2 недели)

В стоимость включены:

- ⇒ занятия с преподавателями-практиками (4-6 часов в день);
- ⇒ трансфер из аэропорта г. Минска и обратно; завтраки, обеды (в будние дни);
- ⇒ проживание в комфортабельном общежитии университета.

Организация экскурсий проводится за дополнительную плату (с учетом количества желающих) по заранее сформированным заказам:

- ⇒ велосипедная экскурсия по г. Барановичи;
- ⇒ экскурсия в Мирский замок и дворцово-парковый комплекс Несвиж;
- ⇒ экскурсия в Брестскую крепость и Беловежскую пуцу;
- ⇒ экскурсия в музей истории железнодорожной техники.

ПО ОКОНЧАНИИ БИЗНЕС-ШКОЛЫ КАЖДЫЙ УЧАСТНИК ПОЛУЧИТ СЕРТИФИКАТ ОБ УСПЕШНОМ ОКОНЧАНИИ